

七ヶ浜町統計書

令和5年版

令和6年4月1日

七ヶ浜町

目 次

七ヶ浜町の現況

1. 自然・歴史等	
(1) 位置と地勢	1
(2) 気候	1
(3) 土地利用	2
(4) 文化財・史跡	3
2. 人口の推移	
(1) 住民基本台帳	4、5
(2) 国勢調査人口	6～9
3. 産業・経済の推移	
(1) 産業別就業人口（就業者数）	10、11
(2) 事業所数及び従業者数の推移	10、11
(3) 町内総生産の推移	10、11
(4) 農業	12、13
(5) 漁業	14、15
(6) 商業	14、15
(7) 工業	16、17
(8) 観光	16
4. 生活環境	
(1) 町民所得の推移	18
(2) 教育	19
(3) 公共施設状況	20、21
(4) 道路（町道）の延長及び面積	21
(5) 水道普及状況	21
(6) し尿・ごみ処理	22
5. 保健・福祉・医療	
(1) 国民健康保険・後期高齢者医療	23
(2) 健康診査受診者数	23
(3) 高齢者福祉	24
(4) 障害者福祉	25
(5) 児童福祉	25
6. 公共施設等利用状況	
(1) 生涯学習センター	26
(2) 図書センター	26
(3) アクアリーナ	26
(4) 七ヶ浜国際村	27
(5) 町民バス「ぐるりんこ」	27
7. 普通会計の決算と財政指標等	28

七ヶ浜町の現況

1. 自然・歴史等

(1) 位置と地勢

本町は、宮城県の中心部仙台市の東側に位置し、周囲27.8kmで、南は太平洋、西は塩竈市、多賀城市、仙台市と接し、三方が海に面した方形に近い半島状の町である。

面積は、13.19km²(平成26年10月国土地理院修正)で県内最小の町(北海道・東北においても最小)であるが、東に遠く金華山の霊峰を望み、北東には日本三景「松島」の景勝を誇る四大観の一つに数えられる多聞山がある。

(2) 気 候

大部分の地域が海に望み海洋性気候のため、仙台市と比較し夏は2～3度涼しく、冬は暖かい。また、降水(雪)量が少なく、大変住みやすい気候となっている。



北緯38度16分45秒
東経141度2分20秒

姉妹都市：プリマス町
(アメリカ・
マサチューセッツ州)

友好の町：山形県朝日町

(3) 土地利用

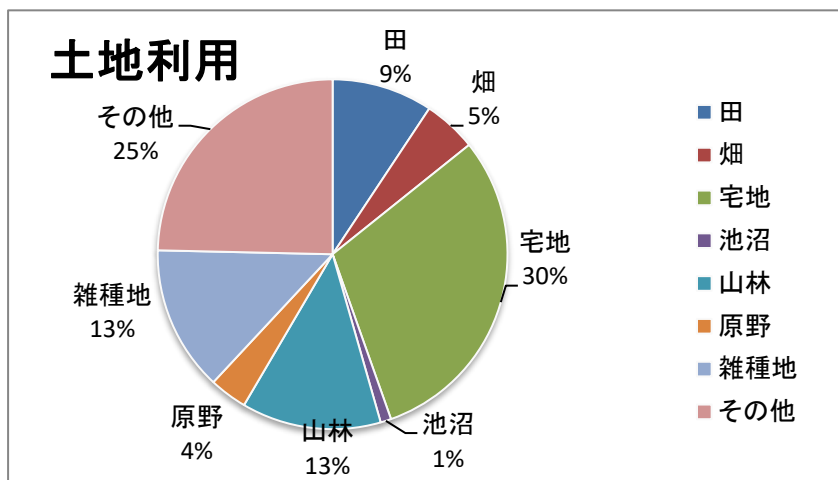
令和5年の地目別割合をみると、30%が宅地利用されている。また、その他が25%となっており、主に学校用地や道路として利用されている。

地目別面積の推移

(単位:ha)

年	総面積	田	畑	宅地	池沼	山林	原野	雑種地	その他
平成16年	1,327	125	81	391	13	193	42	178	304
平成17年	1,327	125	81	392	13	192	42	179	303
平成18年	1,327	125	80	391	13	191	42	182	303
平成19年	1,327	125	80	392	12	191	42	182	303
平成20年	1,327	125	80	392	12	191	42	181	303
平成21年	1,327	125	80	394	13	189	42	181	303
平成22年	1,327	124	80	395	13	189	42	181	303
平成23年	1,327	124	80	392	13	187	42	181	308
平成24年	1,327	124	80	395	13	189	42	181	303
平成25年	1,327	124	80	395	13	189	42	181	303
平成26年	1,327	124	80	396	13	187	41	181	305
平成27年	1,319	124	76	399	13	183	41	185	298
平成28年	1,319	124	76	410	13	175	39	180	302
平成29年	1,319	122	76	410	13	172	39	184	303
平成30年	1,319	122	75	403	13	172	39	184	311
令和元年	1,319	124	74	397	13	172	39	183	317
令和2年	1,319	124	66	402	13	171	45	175	323
令和3年	1,319	124	65	400	13	170	46	177	324
令和4年	1,319	123	65	401	13	170	46	176	325
令和5年	1,319	123	65	400	13	170	46	177	325

税務課「概要調書」第2表 各年1月1日



※令和5年分数値をグラフ化

(4)文化財・史跡

町内には縄文時代と平安時代を中心とした50の貝塚・遺跡が所在する。なかでも大木
 冪貝塚は松島湾を代表する大規模な貝塚・集落跡で、昭和43年に国史跡に指定されてい
 る。指定面積は約19.7万㎡(東京ドーム約4個分)の広さを誇る。

平安時代に名神大社の一つに数えられていたという鼻節神社は、陸奥国府が多賀城に所
 在していた頃に使われていた青銅製の古印「国府厨印」が発見されたところである。
 また、平安時代後半～鎌倉時代初期に彫られたとされる湊浜薬師堂磨崖仏(薬師座像)は、
 慈覚大師が海上の安全を祈願するために一晩で彫りあげたという言い伝えがある。

■町の主要な指定文化財

種別	名称	指定	指定年月日
史跡	大木冪貝塚	国	昭和43年3月18日
史跡	湊浜薬師堂及び薬師 座像並びにカヤの木	町	昭和56年10月1日
史跡	鼻節神社	町	平成2年4月1日
天然記念物	下がり松	町	平成2年4月1日
歴史資料	国府厨印	町	昭和46年
有形民俗	「鰐鮫頭骨収納箱」 附鰐鮫頭骨及び釣針	町	平成10年8月1日
無形民俗	吉田浜獅子舞	町	昭和60年3月1日
古碑	建治三年銘古碑	町	平成2年4月1日

■指定史跡・天然記念物位置図



2. 人口の推移

(1) 住民基本台帳

人口と世帯数の推移

	平成21年	平成22年	平成23年	平成24年	平成25年	平成26年	平成27年
世帯数	6,497	6,540	6,569	6,451	6,433	6,434	6,435
総人口	21,198	21,038	20,897	20,261	19,926	19,669	19,395
男	10,511	10,435	10,362	10,068	9,886	9,784	9,643
女	10,687	10,603	10,535	10,193	10,040	9,885	9,752
1世帯当りの人員	3.26	3.22	3.18	3.14	3.10	3.06	3.01

自然動態	平成21年	平成22年	平成23年	平成24年	平成25年	平成26年	平成27年
出生	140	133	99	110	105	91	94
死亡	193	193	314	174	166	197	192
増減	△53	△60	△215	△64	△61	△106	△98
社会増減	平成21年	平成22年	平成23年	平成24年	平成25年	平成26年	平成27年
転入	637	586	576	460	567	499	613
転出	752	674	1031	734	777	667	686
増減	△115	△88	△455	△274	△210	△168	△73
その他	6	8	7	34	3	14	2

住民基本台帳 各年1月1日現在 自然動態・社会増減については各年1月1日～12月31日までの期間

地区別人口・世帯数

	平成30年		令和元年		令和2年		令和3年		令和4年	
	世帯数	人口	世帯数	人口	世帯数	人口	世帯数	人口	世帯数	人口
湊浜	209	604	210	606	212	605	214	579	215	559
松ヶ浜	624	1,757	634	1,777	637	1,748	649	1,704	648	1,688
菖蒲田浜	339	915	343	916	348	917	354	935	370	972
花淵浜	321	866	326	871	320	848	307	824	306	806
吉田浜	250	747	248	721	249	701	250	683	251	676
代ヶ崎浜	206	623	209	610	207	604	208	598	215	592
東宮浜	265	744	256	717	253	697	249	675	255	664
要害	230	711	242	714	252	724	254	709	252	693
境山	700	1,876	698	1,846	704	1,848	711	1,835	705	1,797
遠山	1,190	3,252	1,195	3,245	1,219	3,271	1,224	3,221	1,220	3,169
亦楽	250	820	269	857	268	848	294	884	305	878
火力	17	40	-	-	-	-	-	-	-	-
御林	127	399	126	391	129	396	122	357	116	341
汐見台	1,051	2,889	1,044	2,840	1,045	2,807	1,045	2,775	1,056	2,778
汐見台南	688	2,218	692	2,186	700	2,160	700	2,110	704	2,091
笹山	135	454	138	460	142	455	143	456	143	442
計	6,602	18,915	6,630	18,757	6,685	18,629	6,724	18,345	6,761	18,146

住民基本台帳 各年1月1日現在 ※日本人のみの人口。

平成28年	平成29年	平成30年	令和元年	令和2年	令和3年	令和4年	令和5年	令和6年
6,455	6,559	6,602	6,630	6,685	6,724	6,761	6,792	6,834
19,222	19,137	18,915	18,757	18,629	18,345	18,146	17,914	17,666
9,575	9,538	9,412	9,332	9,282	9,164	9,056	8,924	8,798
9,647	9,599	9,503	9,425	9,347	9,181	9,090	8,990	8,868
2.98	2.92	2.87	2.83	2.79	2.73	2.68	2.64	2.59

平成28年	平成29年	平成30年	令和元年	令和2年	令和3年	令和4年	令和5年	令和6年
87	81	96	97	80	74	73	77	
195	224	221	194	220	225	214	298	
△ 108	△ 143	△ 125	△ 97	△ 140	△ 151	△ 141	△ 221	
平成28年	平成29年	平成30年	令和元年	令和2年	令和3年	令和4年	令和5年	令和6年
692	567	533	568	510	533	474	518	
674	649	573	608	660	583	565	559	
18	△ 82	△ 40	△ 40	△ 150	△ 50	△ 91	△ 41	
△ 2	5	3	7	9	6	6	2	

※平成25年分からは日本人のみの人口。また、世帯数については日本人世帯と複数国籍世帯の合計数。

令和5年		令和6年	
世帯数	人口	世帯数	人口
212	554	206	541
647	1,662	653	1,632
375	977	376	955
312	798	310	782
253	655	256	637
221	588	226	589
249	650	248	624
259	680	259	667
706	1,794	708	1,763
1,217	3,102	1,226	3,071
310	863	312	864
-	-	-	-
118	340	130	360
1,055	2,733	1,064	2,711
711	2,073	713	2,033
147	445	147	437
6,792	17,914	6,834	17,666

少子高齢化率

	令和3年	令和4年	令和5年	令和6年
総人口	18,379	18,102	17,884	17,748
15歳未満人口	1,940	1,869	1,808	1,749
15歳未満人口割合	10.6%	10.3%	10.1%	9.9%
65歳以上人口	5,764	5,844	5,934	5,989
高齢化率	31.4%	32.3%	33.2%	33.7%
75歳以上人口	2,723	2,786	2,930	3,011
後期高齢化率	14.8%	15.4%	16.4%	17.0%

住民基本台帳 各年4月1日現在 ※令和元年～外国人含む

合計特殊出生率

年	七ヶ浜町	宮城県	国
令和2年	1.01	1.20	1.33
令和3年	0.98	1.15	1.30
令和4年	1.05	1.09	1.26
令和5年	1.06	未公表	未公表

※出生数は各年1月1日から12月31日。合計特殊出生率に用いる女子人口は全国・宮城県においては10月1日現在、七ヶ浜町は12月31日現在。

合計特殊出生率＝母の年齢階級別出生率を各5倍した値の和
(母親の年齢階級別出生数÷年齢階級別女子人口×5)の和

(2) 国勢調査人口

人口・世帯数の推移

	昭和22年	昭和25年	昭和30年	昭和35年	昭和40年	昭和45年	昭和50年
世帯数	1,758	1,808	1,890	2,270	2,500	2,940	3,662
総人口	10,599	11,618	11,953	13,054	13,322	14,204	16,164
男	5,034	5,727	5,918	6,574	6,664	7,147	8,141
女	5,565	5,891	6,035	6,480	6,658	7,057	8,023
1世帯当りの人口	6.03	6.43	6.32	5.75	5.33	4.83	4.41
人口密度	845	926	932	1018	1,039	1,090	1,224
面積(km ²)	12.54	12.54	12.82	12.82	12.82	13.03	13.21

年齢5歳階級人口の推移

	平成22年			平成27年			令和2年		
	男	女	計	男	女	計	男	女	計
0～4	421	381	802	278	254	532	269	232	501
5～9	494	481	975	413	365	778	336	310	646
10～14	578	525	1,103	482	471	953	420	381	801
15～19	629	563	1,192	525	489	1,014	463	454	917
20～24	503	502	1,005	432	410	842	409	361	770
25～29	523	485	1,008	402	375	777	358	314	672
30～34	540	547	1,087	483	407	890	405	380	785
35～39	680	674	1,354	523	514	1,037	499	435	934
40～44	661	676	1,337	666	635	1,301	569	549	1,118
45～49	679	714	1,393	635	642	1,277	681	642	1,323
50～54	757	737	1,494	632	643	1,275	637	651	1,288
55～59	853	796	1,649	705	714	1,419	621	657	1,278
60～64	832	781	1,613	833	755	1,588	738	688	1,426
65～69	597	699	1,296	778	731	1,509	798	758	1,556
70～74	532	609	1,141	537	647	1,184	713	720	1,433
75～79	409	485	894	458	552	1,010	463	596	1,059
80～84	219	373	592	300	408	708	358	474	832
85～89	99	210	309	115	243	358	199	314	513
90～94	29	95	124	39	115	154	57	141	198
95～99	8	30	38	11	31	42	14	33	47
100歳以上	2	4	6	1	3	4	1	5	6
不詳	1	3	4	0	0	0	16	13	29
総数	10,046	10,370	20,416	9,248	9,404	18,652	9,024	9,108	18,132

国勢調査 各年10月1日現在

昭和55年	昭和60年	平成2年	平成7年	平成12年	平成17年	平成22年	平成27年	令和2年
3,914	4,691	5,169	5,840	6,132	6,333	6,415	6,167	6,462
16,393	18,106	19,523	20,668	21,131	21,068	20,416	18,652	18,132
8,247	9,131	9,730	10,328	10,576	10,431	10,046	9,248	9,024
8,146	8,975	9,793	10,340	10,555	10,637	10,370	9,404	9,108
4.19	3.86	3.78	3.54	3.45	3.33	3.18	3.02	2.79
1,239	1,365	1,472	1,557	1,592	1,588	1,538	1,414	1,374
13.23	13.26	13.26	13.27	13.27	13.27	13.27	13.19	13.19

国勢調査 各年10月1日

就業地・通学地による年齢5歳階級人口

	平成22年			平成27年			令和2年		
	総数 (昼間 人口)	うち県内 他市町 村 に居住	うち 他県に 居住	総数 (昼間 人口)	うち県内 他市町 村 に居住	うち 他県に 居住	総数 (昼間 人口)	うち県内 他市町 村 に居住	うち 他県に 居住
総 数	13,278	1,097	9	12,795	1,437	32	12,168	1,283	14
15歳未満	2,847	1	-	2,250	7	-	1,918	3	-
15～19	218	11	-	239	3	-	218	5	-
20～24	329	61	1	279	67	3	297	41	-
25～29	448	101	-	408	134	2	301	68	-
30～34	566	137	-	514	157	-	420	106	1
35～39	667	151	1	601	169	4	502	133	3
40～44	648	123	2	689	192	3	601	162	2
45～49	603	134	3	642	164	7	647	178	3
50～54	718	130	-	684	170	3	664	161	1
55～59	889	122	1	795	148	3	666	166	1
60～64	1,145	83	-	1,052	122	3	860	124	1
65～69	1,148	25	1	1,261	73	2	1,170	75	2
70～74	1,095	12	-	1,121	23	2	1,263	47	-
75～79	887	4	-	994	6	-	1,025	11	-
80～84	591	2	-	709	2	-	824	3	-
85歳以上	479	-	-	557	-	-	792	0	-

国勢調査 各年10月1日現在

常住地・通学地による年齢(5歳階級)

【七ヶ浜町常住者の就業者・通学者数】

単位：人

	総数(15歳以上)	15歳以上就業者	15歳以上通学者
合計	9,436	8,608	828
町内で従業・通学	2,119	2,016	103
自宅	660	660	0
自宅外	1,459	1,356	103
他市町村で従業・通学	7,269	6,555	714
県内	7,161	6,459	702
仙台市	3,573	3,261	312
多賀城市	1,492	1,345	147
塩竈市	1,228	1,137	91
利府町	278	241	37
松島町	105	59	46
名取市	84	64	20
石巻市	58	49	9
県内その他	302	278	24
他県	108	96	12
従業・通学市区町村「不詳・外国」	41	25	16
従業地・通学地「不詳」	48	37	11

国勢調査 令和2年10月1日現在

常住地・通学地による年齢(5歳階級)

【町外から七ヶ浜町内への就業者・通学者数】

単位:人

	総数(15歳以上)	15歳以上就業者	15歳以上通学者
合計	1,332	1,330	2
県内	1,280	1,278	2
多賀城市	352	352	0
仙台市	344	344	0
塩竈市	306	305	1
利府町	87	87	0
東松島市	35	35	0
松島町	33	33	0
石巻市	20	19	1
大郷町	15	15	0
大和町	14	14	0
名取市	12	12	0
大崎市	12	12	0
岩沼市	9	9	0
富谷市	9	9	0
県内その他	32	32	0
他県	52	52	0

国勢調査 令和2年10月1日現在

3. 産業・経済の推移

(1) 産業別就業人口(就業者数)

	総数	第1次産業			第2次産業			第3次産業	
		農業	林業	漁業	鉱業	建設業	製造業	電気・ガス・熱・水道業	運輸・情報通信業
平成7年	10,352	78	1	526	4	1,724	2,090	170	1,069
平成12年	10,327	71	1	453	2	1,396	1,994	188	1,188
平成17年	10,156	75	7	364	2	1,320	1,803	89	1,348
平成22年	9,398	57	0	247	1	1,126	1,291	78	1,290
平成27年	8,647	52	1	203	3	1,194	1,124	84	1,176
令和2年	8,608	57	0	210	4	1,134	1,064	89	1,185

(2) 事業所数及び従業者数の推移

■ 産業大分類別事業所・従業者数の推移

		総数	第1次産業	第2次産業			第3次産業		
			農林漁業	鉱業	建設業	製造業	電気・ガス・熱・水道業	運輸郵便業	情報通信業
平成24年	事業所数	424	1	—	83	19	2	25	
	従業者数	2,605	11	—	457	183	54	399	
平成26年	事業所数	443	2	—	87	21	2	28	
	従業者数	2,444	13	—	427	191	66	324	
平成28年	事業所数	436	2	—	83	19	1	25	
	従業者数	2,304	31	—	413	136	52	282	
令和3年	事業所数	445	3	—	86	23	2	28	
	従業者数	2,645	48	—	524	192	6	316	

平成24年分は経済センサス活動調査(2月1日現在)、平成26年分は経済センサス基礎調査(7月1日現在)による。

平成28年分、令和3年分は経済センサスー活動調査(6月1日)による。

(3) 町内総生産の推移

	第1次産業			第2次産業			第3次産業			
	農業	林業	水産業	鉱業	製造業	建設業	電気・ガス・熱・水道業・廃棄物処理業	卸売・小売業	金融・保険業	不動産業
平成29年度	199	1	1,162	0	516	7,136	24,581	1,534	380	7,139
平成30年度	189	2	911	0	555	4,952	24,934	1,605	411	7,270
令和元年度	192	1	805	0	667	5,300	26,108	1,564	410	7,251
令和2年度	187	1	901	0	851	3,625	22,564	1,475	408	7,139
令和3年度	170	5	633	0	576	2,407	17,799	1,561	444	7,137

単位:人

第3次産業					分類 不能
卸・小売業・ 飲食店	金融・ 保険業	不動産業	サービス業	公務	
2,361	153	43	1,786	341	6
2,356	159	39	2,107	349	24
2,384	156	45	2,222	322	19
2,009	144	96	2,601	346	112
1,675	124	148	2,527	282	54
1,646	104	180	2,613	298	24

※再掲

第1次	第2次	第3次
605	3,818	5,923
525	3,392	6,386
446	3,125	6,566
304	2,418	6,564
256	2,321	6,016
267	2,202	6,115

国勢調査 各年10月1日

第3次産業										
卸・小売 業	金融・ 保険業	不動産業	学術研究、 専門技術 サービス業	宿泊・飲 食サービ ス	生活関連 サービス・ 娯楽	教育、学 習支援業	医療、福 祉	複合サー ビス事業	他サービ ス業	公務
92	6	30	15	24	47	25	21	3	31	
701	50	48	25	94	117	78	220	13	155	
94	4	28	15	27	46	21	30	4	34	
534	32	46	31	114	101	70	281	26	188	
93	4	31	15	31	44	22	30	4	32	
464	27	51	31	133	95	118	296	25	150	
81	4	34	15	27	47	17	36	5	37	
476	29	47	41	98	126	92	382	26	242	

平成24年分以降、公務については調査対象外のためデータなし。

運輸郵便業及び情報通信業は同一項目

単位:百万円

第3次産業								輸入品 に課され る税・関 税	市町村内 総生産
運輸・郵便 業	宿泊・飲食 サービス業	情報通信 業	専門・科学技術、 業務支援サービ ス業	公務	教育	保健衛生・ 社会事業	その他の サービス		
1,417	368	1,093	702	2,279	1,233	1,989	1,380	464	52,958
1,500	353	1,079	849	2,279	1,216	2,072	1,374	528	51,480
1,630	317	1,015	1,010	2,328	1,225	2,204	1,382	538	53,294
1,313	171	1,098	1,154	2,261	1,215	2,286	1,248	408	47,709
1,523	147	1,025	1,351	1,932	1,221	2,430	1,314	446	41,625

宮城県統計課 市町村民経済計算(過去の数値は遡及して改正しています)※令和6年3月県公表より

(4) 農業

① 農家構造・農用地面積・収穫面積

区	分	農家数(戸)						農家人口(人)			経営耕地総面積(a)
		総数	自給的農家	販売農家	世帯			総数	農業従事者	専従者	
					専業	兼業					
						第1種	第2種				
平成27年	総数	72	45	27	7	1	19	99	25	59	6,447
	湊浜			X	X	X	X	X	X	X	X
	松ヶ浜			10	3	X	6	39	11	20	1,629
	菖蒲田浜			X	X	X	X	X	X	X	X
	花淵浜			4	X	-	3	14	3	8	673
	吉田浜			-	-	-	-	-	-	-	-
	代ヶ崎浜			X	X	X	X	X	X	X	X
	東宮浜			3	X	-	X	12	4	8	1,339
	要害			6	2	-	4	16	6	13	2,441
	遠山			-	-	-	-	-	-	-	-
区	分	農家数(戸)						農家人口(人)			経営耕地総面積(a)
		総数	自給的農家	販売農家	世帯			総数	農業従事者	専従者	
					主業	副業					
						準主業	副業的				
令和元年	総数	65	47	18	2	4	12	61	17	40	7,012
	湊浜			X	X	X	X	X	X	X	X
	松ヶ浜			7	2	1	4	28	10	15	3,018
	菖蒲田浜			X	X	X	X	X	X	X	X
	花淵浜			X	X	X	X	X	X	X	X
	吉田浜			-	-	-	-	-	-	-	-
	代ヶ崎浜			X	X	X	X	X	X	X	X
	東宮浜			X	X	X	X	X	X	X	X
	要害			3	-	1	2	7	-	6	652
	遠山			X	X	X	X	X	X	X	X

② 年齢別農家世帯員数

	14歳以下	15～19	20～24	25～29	30～34	35～39	40～44
平成27年	3	6	2	3	2	9	3
令和元年	3	2	6	1	1	4	5

経営耕地面積内訳(a)					作付面積(a)			
田面積	稲を作った田の面積	畑面積	樹園地面積	施設面積	稲類	芋類	豆類	野菜類
5,976	4,679	401	70	-	4,159	X	X	X
X	X	X	X	-	X	X	X	X
1,530	875	99	-	-	798	-	-	X
X	X	X	X	-	X	X	X	X
620	514	53	-	-	X	X	-	-
-	-	-	-	-	-	-	-	-
X	X	X	X	-	X	X	X	X
1,307	1,307	32	-	-	X	-	-	X
2,299	1,895	142	-	-	1,802	X	X	X
-	-	-	-	-	-	-	-	-
経営耕地面積内訳(a)					作付面積(a)			
田面積	稲を作った田の面積	畑面積	樹園地面積	施設面積	稲類	芋類	豆類	野菜類
6,568	5,264	444	-	-	5,264	X	-	173
X	X	X	X	-	X	X	X	X
2,751	2,651	267	-	-	2,651	X	-	X
X	X	X	X	-	X	X	X	X
X	X	X	X	-	X	X	X	X
-	-	-	-	-	-	X	-	-
X	X	X	X	-	X	X	X	X
X	X	X	X	-	X	X	X	X
630	616	22	-	-	616	X	-	-
X	X	X	X	-	X	X	X	X

※表中X部分公開なし。総数と一致しない

45～49	50～54	55～59	60～64	65～69	70歳以上	計
4	8	7	11	15	26	99
2	6	3	8	4	19	64

農林業センサス 令和2年2月1日現在

(5) 漁業

①漁業経営体

地 区	漁業経営体数	漁 船					海上作業従事者数		
		無動力船隻数	船外機付船隻数	動力船		計	家族	雇用者	
				隻数	トン数				
平成25年	総数	123	-	226	32	142.8	164	94	70
	要害	4	-	6	2	10.3	4	4	-
	東宮浜	9	-	18	1	4.0	12	12	-
	代ヶ崎浜	27	-	31	3	11.9	6	6	-
	吉田浜	15	-	15	6	34.7	11	8	3
	花淵浜	38	-	121	9	39.5	103	37	66
	菖蒲田浜	17	-	14	6	28.4	16	16	-
	松ヶ浜湊浜	13	-	21	5	14.0	12	11	1
平成30年	総数	123	-	194	35	156.5	184	127	57
	要害	5	-	12	1	3.7	8	7	1
	東宮浜	11	-	52	3	13.5	29	13	16
	代ヶ崎浜	24	-	38	3	10.5	19	14	5
	吉田浜	18	-	30	8	40.8	44	26	18
	花淵浜	32	-	28	11	47.7	49	41	8
	菖蒲田浜	21	-	17	7	31.2	21	17	4
	松ヶ浜湊浜	12	-	17	2	9.1	14	9	5

(6) 商業

①産業別商店数、従事者及び年間商品販売額の推移

	商 店 数								
	総数	卸売業	小売業	小売業					
				各種商品小売業	織物・衣服・身の回り品小売業	飲食料品小売業	自動車自転車小売業	機械器具小売業	その他の小売業・無店舗小売業
平成14年	144	19	125	-	7	62	-	7	49
平成16年	137	15	122	1	8	60	2	8	43
平成19年	124	16	108	1	7	49	4	6	41
平成24年	68	8	60	1	1	25		9	24
平成26年	64	8	56	-	5	21		6	24
平成28年	74	10	64	-	4	23		9	28
令和3年	64	13	51	-	4	14		11	21

最盛期の陸上従事者数			個人	会社	漁業共同組合	漁業生産組合	共同経営	官公庁 学校 試験場	計
計	家族	雇用者							
254	184	70	121	-	1	-	1	-	123
4	4	-	4	-	-	-	-	-	4
7	7	-	9	-	-	-	-	-	9
36	36	-	27	-	-	-	-	-	27
29	29	-	15	-	-	-	-	-	15
132	64	68	36	-	1	-	1	-	38
23	23	-	17	-	-	-	-	-	17
23	21	2	13	-	-	-	-	-	13
202	145	57	116	-	-	-	7	-	123
8	7	1	5	-	-	-	-	-	5
38	15	23	9	-	-	-	2	-	11
28	23	5	24	-	-	-	-	-	24
47	27	20	17	-	-	-	1	-	18
33	31	2	31	-	-	-	1	-	32
37	31	6	19	-	-	-	2	-	21
11	11	-	11	-	-	-	1	-	12

漁業センサス 各年11月1日

(万円)

従業者数			年間商品販売額
総数	卸売業	小売業	
665	124	541	1,475,277
630	116	514	1,377,062
574	82	492	1,209,109
578	70	508	1,116,800
345	40	305	770,000
369	47	322	825,000
392	49	343	864,000

商業統計 各年6月1日現在、平成24年分については経済センサス-活動調査(2月1日現在)による
平成28年分、令和3年分については経済センサス-活動調査(6月1日現在)による

(7) 工業

①事業所数、従業者数等の推移

	事業所数	従業者数(人)		現金給与総額 (万円)	原材料使用額等 (万円)
		総数	常用 労働者		
平成24年	7	146	146	33,559	110,509
平成25年	8	143	163	34,897	122,363
平成26年	8	148	146	31,036	116,954
平成27年	7	115	115	30,870	79,727
平成28年	5	96	96	23,473	76,934
平成29年	8	114	114	29,199	80,255
平成30年	8	105	105	21,375	83,190
令和元年	8	120	120	22,002	83,663
令和2年	7	154	-	X	X

※従業者数4人以上の事業所

(8) 観光

①海水浴場入込数の推移

(人)

区分	令和元年	令和2年	令和3年	令和4年	令和5年
菖蒲田海水浴場	63,940	0	0	49,122	62,053

観光統計 各年12月末 ※令和2年・3年は新型コロナウイルス感染拡大のため開設していない

②観光客入込数

(人)

区分	入込数	利用形態別		四半期別入込	
		日帰り客	宿泊客	1～3月	4～6月
菖蒲田 海水浴場、多聞 山、君ヶ岡公園、 鼻節神社、マリン スポーツ、イベン ト等	600,015	594,977	5,038	107,090	153,814
				7～9月	10～12月
				204,912	134,199

観光統計

③観光客入込数の推移

(人)

	平成30年	令和元年	令和2年	令和3年	令和4年	令和5年
観光客入込数	565,361	623,994	255,342	356,753	487,006	600,015
宿泊観光客数	2,812	3,064	2,547	3,420	5,369	5,038

観光統計 各年12月末

製造品出荷額等(万円)		粗付加価値額 (万円)
総額	製造品出荷額	
176,303	174,089	66,034
185,700	180,506	63,785
175,306	169,888	53,758
155,905	148,156	67,750
122,114	117,389	41,390
139,137	121,214	54,979
146,053	131,528	58,299
154,928	147,313	68,416
X	X	X

経済センサスー活動調査(28年6月1日現在)による

経済センサスー活動調査(3年6月1日現在)による

宮城県工業統計調査 各年6月1日(平成28年までは各年12月31日)

4. 生活環境

(1) 町民所得の推移

単位：百万円

区 分	令和元年度	令和2年度	令和3年度
雇用者報酬	35,433	34,168	34,383
賃金・俸給	30,753	29,573	29,691
雇主の社会負担	4,680	4,595	4,692
財産所得	2,460	2,352	2,478
一般政府	14	15	24
受取	58	57	62
支払	44	42	38
家計	2,426	2,318	2,430
利子	649	579	558
受取	707	623	602
支払	58	44	44
配当（受取）	334	360	562
保険契約者に帰属する財産所得	986	952	974
賃貸料（受取）	457	427	336
対家計民間非営利団体	20	19	24
受取	23	22	27
支払	3	3	3
企業所得	8,774	6,972	6,338
民間法人企業	4,339	2,385	2,155
公的企業	117	114	97
個人企業	4,318	4,473	4,086
農林水産業	226	314	86
その他の産業	1,322	1,428	1,391
持ち家	2,770	2,731	2,609
市町村民所得（分配）	46,667	43,492	43,199
一人当たりの町民所得 （単位：千円）	2,577	2,399	2,413

宮城県統計課 市町村民経済計算 ※令和6年3月県公表より

(2) 教育

①児童・生徒及び教員数の推移

■町立小学校(亦楽小・松ヶ浜小・汐見小)

区分	学校数 (校)	学級数 (クラス)	児童数(人)			教員数(人)		
			計	男	女	計	男	女
令和元年	3	46	899	456	443	73	29	44
令和2年	3	44	854	438	416	70	27	43
令和3年	3	42	807	403	404	68	29	39
令和4年	3	40	780	403	377	65	27	40
令和5年	3	40	769	404	365	74	31	43

■町立中学校(七ヶ浜中・向洋中)

区分	学校数 (校)	学級数 (クラス)	生徒数(人)			教員数(人)		
			計	男	女	計	男	女
令和元年	2	21	499	257	242	46	26	20
令和2年	2	22	477	245	232	46	25	21
令和3年	2	21	471	246	225	44	23	21
令和4年	2	23	467	234	233	44	20	14
令和5年	2	18	458	230	228	41	24	17

②学年別児童生徒数

	児童生徒数(人)						
	1年	2年	3年	4年	5年	6年	合計
小学校計	133	123	119	116	147	131	769
亦楽	38	46	27	38	48	36	233
松ヶ浜	37	27	33	31	36	37	201
汐見	58	50	59	47	63	58	335
中学校計	145	145	168	(データ不足)			458
七ヶ浜	68	66	76				210
向洋	77	79	92				248
合計							1,227

学校基本調査 5月1日

(3) 公共施設状況

道路	延長 103,581m 面積 821,573㎡
橋りょう	3箇所 延長 70m
都市公園	76箇所 面積 444,287.82㎡
都市計画区域	面積 13.19km ²
漁港	2箇所 (松ヶ浜漁港、菖蒲田漁港)
	けい留施設延長 757m 外かく施設延長 1,498.36m
農道	延長 15,541m
上水道	給水施設能力 9,000m ³ /日
下水道	処理区域人口 17,728人
	処理区域面積 561.8ha
	水洗化人口 17,400人
保育所	1箇所 (遠山保育所) 床面積 1,079.25㎡
	定員 90人 入所者数 71人
児童遊園	11箇所 面積 13,368㎡
老人福祉センター	1箇所 床面積 694㎡
小学校	3校 (亦楽小学校、松ヶ浜小学校、汐見小学校)
	校舎面積 12,962㎡ 屋内運動場面積 2,881㎡
	学級数 39クラス 児童数 769人
中学校	2校 (七ヶ浜中学校、向洋中学校)
	校舎面積 9,744㎡ 屋内運動場面積 3,216㎡
	学級数 18クラス 生徒数 458人
七ヶ浜国際村	延べ床面積 4,777.83㎡ ホール収容定数 577人
放課後児童クラブ	1箇所 床面積 198.30㎡(はまぎく) 在席人数 93人
	1箇所 床面積 241.39㎡(さくら) 在席人数 68人
	1箇所 床面積 125.39㎡(まつかぜ) 在席人数 60人
	1箇所 床面積 60㎡(まつかぜ分館)
子育て支援センター	1箇所 床面積 545.94㎡
まつぼっくり広場 (心身障害児通園施設)	1箇所 床面積 232㎡
あさひ園 (障害者地域活動支援センター)	1箇所 床面積 610.41㎡
シルバー人材センター	1箇所 床面積 101㎡(公益社団法人七ヶ浜町シルバー人材センターで運営)
母子健康センター	1箇所 延べ床面積 528㎡
学校給食センター	1箇所 延べ床面積 1,227.94㎡
西部地区公民館 (コミュニティセンター)	1箇所 床面積 438.01㎡
歴史資料館	1箇所 延べ床面積 610.29㎡

中央公民館 (生涯学習センター)	1箇所 延べ床面積 4,314.85㎡
図書センター	蔵書数 39,095冊
町民プール	1箇所 25m×8コース(17m) 幼児用プール 14m×6.9m
武道館	1箇所 床面積 760.39㎡
第1スポーツ広場	敷地面積 12,505㎡
第2スポーツ広場	敷地面積 20,606.9㎡
テニスコート・フットサルコート	テニス6面、フットサル4面(フルコート2面) 兼用 4,275㎡
スポーツセンター管理棟	1箇所 床面積 285.15㎡
野外活動施設	アスレチック、相撲場、キャンプ場、遊具等 敷地面積 35,013㎡
アクアリーナ	敷地面積 14,581㎡ 延べ床面積 5,974.56㎡
サッカースタジアム	敷地面積 24,308㎡ 延べ床面積 1,898.98㎡ 競技面積 9,996㎡
野球場	敷地面積 12,016㎡
屋内運動場 (すぱーく七ヶ浜)	ゲートボール2面、フットサル1面 床面積 1,100.21㎡ 付帯施設(クラブハウス) 床面積 79.86㎡

(4) 道路(町道)の延長及び面積

項目	道路				橋りょう
	実延長(m)	舗装延長(m)	歩道延長(m)	面積(㎡)	延長(m)
平成25年	92,049	89,102	30,044	738,431	70
平成26年	94,828	93,354	22,221	755,174	70
平成27年	99,163	97,689	24,019	787,694	70
平成28年	99,060	97,486	24,081	787,207	70
平成29年	98,985	97,411	24,044	787,536	70
平成30年	100,706	99,133	25,473	801,082	70
令和元年	101,138	99,565	24,473	801,115	70
令和2年	103,577	102,004	25,699	821,163	70
令和3年	103,577	102,004	25,741	821,485	70
令和4年	103,579	102,004	25,721	821,567	70
令和5年	103,581	102,007	25,721	821,573	70

町道路台帳より

(5) 水道普及状況

	平成30年度末	令和元年度末	令和2年度末	令和3年度末	令和4年度末	令和5年度末
給水区域内人口(人)	18,765	18,152	18,379	18,102	17,884	17,748
給水人口(人)	18,765	18,152	18,379	18,102	17,884	17,748
普及率(%)	100	100	100	100	100	100

(6)し尿・ごみ処理

①し尿処理

年度	年間総処理量(単位:t)
平成29年度	618
平成30年度	481
令和元年度	544
令和2年度	488
令和3年度	479
令和4年度	453
令和5年度	489

公共施設状況調査

②ごみ処理

単位:t

年度	年間総収集量	年間総処理量	うち焼却処理	うち粗大処理	うち埋立処理	うちリサイクル処理
平成26年度	6,405	6,405	5,303	230	58	812
平成27年度	6,362	6,362	5,265	237	40	820
平成28年度	6,237	6,237	5,185	231	13	808
平成29年度	6,328	6,328	5,300	229	6	793
平成30年度	6,265	6,265	5,253	241	5	765
令和元年度	6,215	6,215	5,192	241	28	754
令和2年度	6,845	6,845	5,599	488	5	753
令和3年度	6,483	6,483	5,415	290	26	752
令和4年度	6,367	6,367	5,283	257	39	788
令和5年度	5,986	5,986	5,006	223	24	733

町民生活課 搬入実績交差表

※R3までは実績調書

5. 保健・福祉・医療

(1) 国民健康保険・後期高齢者医療

■ 年度別国民健康保険・後期高齢者医療加入状況

年度	世帯			人口			1世帯 当たり 平均 被保険 者数	後期高齢者医 療被保険者数 (人)	加入者 割合
	総世帯数 (世帯)	国保世帯数 (世帯)	加入割合	総人口 (人)	被保険者数 (人)	加入割合			
H26	6,428	2,642	41.10%	19,288	4,948	25.65%	1.87	2,419	12.54%
H27	6,485	2,537	39.12%	19,209	4,684	24.38%	1.85	2,451	12.76%
H28	6,577	2,459	37.39%	19,062	4,433	23.26%	1.80	2,500	13.12%
H29	6,650	2,375	35.71%	18,931	4,210	22.24%	1.77	2,558	13.51%
H30	6,692	2,329	34.80%	18,765	4,065	21.66%	1.75	2,663	14.19%
R元	6,716	2,316	34.48%	18,582	4,012	21.59%	1.73	2,739	14.74%
R2	6,762	2,397	35.45%	18,379	4,085	22.23%	1.70	2,718	14.79%
R3	6,802	2,427	35.68%	18,102	4,073	22.50%	1.68	2,781	15.36%
R4	6,844	2,364	34.54%	17,884	3,897	21.79%	1.65	2,916	16.31%
R5	6,927	2,342	33.81%	17,748	3,790	21.35%	1.62	2,984	16.81%

町民生活課調べ 各年度末

(2) 健康診査受診者数

単位：人

年度	結核・ 肺がん	基本健診	胃がん	大腸がん	子宮がん	乳がん	前立腺がん	歯周病
H26	2,665	2,393	1,332	2,745	1,935	982	848	
H27	2,593	2,404	1,221	2,882	1,863	998	829	
H28	2,616	2,402	1,204	2,667	1,897	1,026	846	
H29	2,524	2,136	1,163	2,589	1,846	969	826	31
H30	2,448	2,166	1,124	2,530	1,832	1,006	815	19
R元	2,554	2,079	1,040	2,672	1,851	967	834	35
R2	1,949	1,575	1,114	2,161	1,289	940	661	53
R3	2,393	2,097	1,128	2,495	1,702	943	815	41
R4	2,515	2,290	1,112	2,511	1,643	898	888	41
R5	2,570	2,317	1,034	2,548	1,641	894	900	24

健康福祉課調べ

(3) 高齢者福祉

■ 高齢者(65歳以上)人口の推移

単位:人、%

区 分		令和2年	令和3年	令和4年	令和5年	令和6年	
総 人 口		18,582	18,379	18,102	17,884	17,748	
65歳以上	人口 (高齢化率)	5,709 (30.7)	5,764 (31.3)	5,844 (32.3)	5,934 (33.2)	5,989 (33.7)	
	在 宅	寝たきり高齢者数 (B以上)(割合)	104 (1.82)	130 (2.25)	97 (1.65)	108 (18.2)	119 (1.98)
		一人暮らし高齢者数 (割合)	676 (11.8)	721 (12.5)	774 (13.2)	813 (13.7)	847 (14.1)

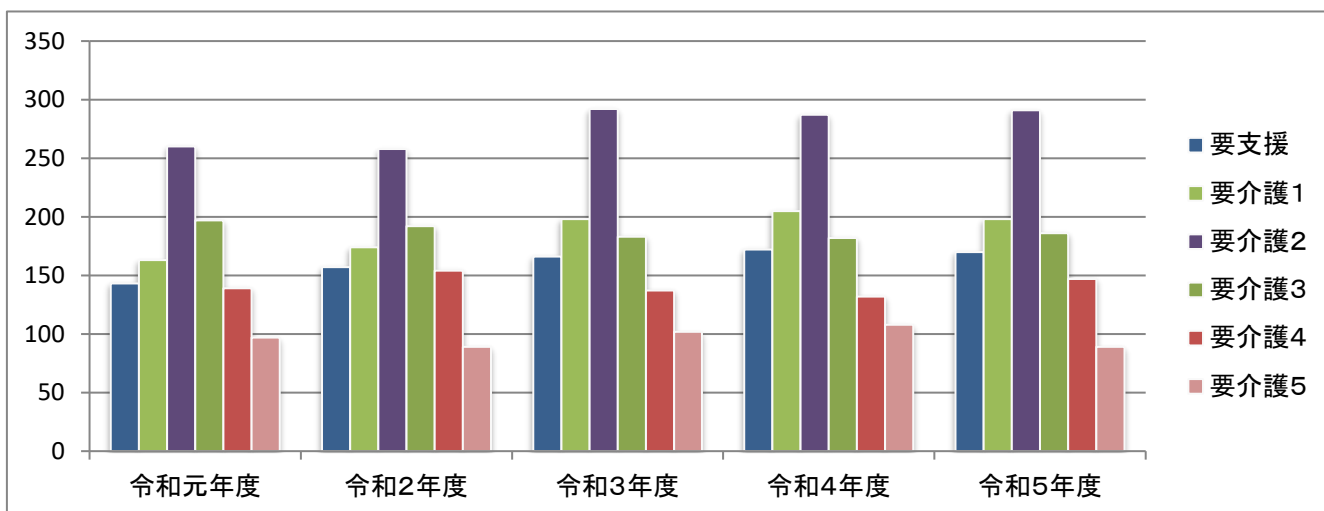
長寿社会課調べ 各年4月1日現在

■ 要介護認定者の推移

単位:人

年度	要支援	要介護1	要介護2	要介護3	要介護4	要介護5	合 計
令和元年度	143	163	260	197	139	97	999
令和2年度	157	174	258	192	154	89	1024
令和3年度	166	198	292	183	137	102	1078
令和4年度	172	205	287	182	132	108	1,086
令和5年度	170	198	291	186	147	89	1,081

長寿社会課調べ 各年度末



(4) 障害者福祉

■障害別障害者手帳所持件数の推移

単位:人

区 分		令和元年度	令和2年度	令和3年度	令和4年度	令和5年度
身体障害者手帳	計	713	701	691	682	675
	視覚障害者	28	30	28	30	27
	聴覚・平衡機能障害	35	34	33	34	34
	音声・言語機能障害	5	5	5	6	4
	肢体不自由	358	350	341	331	332
	内部障害	287	282	284	281	278

区 分		令和元年度	令和2年度	令和3年度	令和4年度	令和5年度
療育手帳等	計	292	295	314	317	314
	知的障害	175	175	182	182	178
	精神保健	117	120	132	135	136

福祉行政報告例報告表「第14表」各年度末

(5) 児童福祉

■保育所入所状況の推移

区 分		令和元年度	令和2年度	令和3年度	令和4年度	令和5年度
施設	数(人)	3	3	3	4	4
定員	(人)	220	220	220	280	280
入所児童数(人)	計	214	211	210	253	265
	0歳	15	6	12	18	24
	1~2歳	68	65	62	91	94
	3歳	50	40	39	52	50
	4歳以上	81	100	97	92	97
充足率		97.3%	95.9%	95.5%	90.4%	94.6%

福祉行政報告例報告表「第54表」各年度末

6. 公共施設等利用状況

(1) 生涯学習センター

年度	利用者数(人)
平成28年度	34,205
平成29年度	35,346
平成30年度	35,389
令和元年度	29,126
令和2年度	15,743
令和3年度	24,205
令和4年度	25,300
令和5年度	30,533

生涯学習課調べ 各年度末

※1 生涯学習センター施設改修のため貸館の一部利用停止

(2) 図書センター

年度	貸出人数(人)	貸出冊数(冊)
平成28年度	7,969	25,866
平成29年度	8,047	26,411
平成30年度	7,468	22,701
令和元年度	6,629	20,141
令和2年度	5,068	18,384
令和3年度	6,158	19,961
令和4年度	6,766	20,660
令和5年度	7,364	22,179

図書センター調べ 各年度末

(3) アクアリーナ

年度	利用者数(人)
平成28年度	97,063
平成29年度	96,400
平成30年度	94,726
令和元年度	85,273
令和2年度	45,563
令和3年度	48,476
令和4年度	45,878
令和5年度	61,168

(4)七ヶ浜国際村

年度	貸館人数(人)
平成28年度	109,599
平成29年度	98,280
平成30年度	84,841
令和元年度	97,621
令和2年度	20,247
令和3年度	29,279
令和4年度	41,134
令和5年度	71,866

国際村調べ 各年度末

(5)町民バス「ぐるりんこ」年間利用者数

年度	乗車人数(人)	備考
平成23年度	768	4月1日から4月10日まで無料運行
	83,517	4月11日より通常運行
平成24年度	99,940	
平成25年度	93,534	
平成26年度	94,463	
平成27年度	99,092	
平成28年度	110,124	平成28年11月運行内容見直し
平成29年度	140,776	平成30年3月中学生無料乗車券配布
平成30年度	156,291	平成31年3月中学生無料乗車券配布
		65歳以上運転免許返納者1年間半額から無料へ変更
令和元年度	155,917	令和2年3月中学生無料乗車券配布
令和2年度	119,609	令和3年3月中学生無料乗車券配布
令和3年度	134,929	令和4年3月中学生無料乗車券配布
令和4年度	139,183	令和5年3月中学生無料乗車券配布
令和5年度	144,819	令和6年3月中学生無料乗車券配布

まちづくり振興課調べ 各年度末

7. 普通会計の決算と財政指標等

単位：千円

		令和2年度 決算額	対前年 度 伸長 率%	令和3年度 決算額	対前年 度 伸長 率%	令和4年度 決算額	対前年 度 伸長 率%
決算	歳入	12,104,810	40.7	8,675,050	△ 28.3	8,336,709	△ 3.9
	歳出	11,822,798	44.9	8,246,170	△ 30.3	7,701,317	△ 6.6
	実質収支	249,769	△ 31.0	339,493	35.9	355,702	4.8
	実質単年度 収支	72,169	△ 172.8	84,924	17.7	7,631	△ 91.0
基準財政需要額		3,549,417	6.0	3,795,594	6.9	3,915,050	3.1
基準財政収入額		2,005,272	3.8	1,933,855	△ 3.6	1,960,938	1.4
標準財政規模		4,277,539	4.4	4,588,152	7.3	4,495,034	△ 2.0
財政力指数 (単年度)		0.565	-	0.509	-	0.501	-
実質収支比率		5.8%	-	7.4%	-	7.9%	-
経常一般財源		4,042,752	4.7	4,363,568	7.9	4,451,348	2.0
経常収支比率		94.2%	-	89.2%	-	91.3%	-
地方債年度末 現在高		5,113,141	△ 0.5	5,075,488	△ 0.7	5,056,243	△ 0.4
実質公債費比率		0.5%	-	0.8%	-	1.1%	-
財政調整基金 年度末現在高		1,508,000	13.9	1,503,200	△ 0.3	1,494,622	△ 0.6

* 財政力指数＝基準財政収入額÷基準財政需要額(錯誤措置分を除く)

* 実質収支比率＝実質収支÷標準財政規模

* 経常一般財源＝町税、地方交付税、譲与税、手数料、財産収入などの使途の特定
されない財源

* 経常収支比率＝経常経費充当一般財源÷経常一般財源

※普通会計＝七ヶ浜町一般会計と公園墓地会計を合わせたもの

利用にあたって

1. この統計書は、本町の町勢各分野にわたり重要で基礎的な統計資料を集録したものです。
2. 資料はできるだけ最新の調査を掲載したのですが、比較対象の便を考慮して必要なものについては、それ以前のものも掲載してあります。
3. 資料の出所は各表の脚注として表示しました。
4. 表中の「年」とあるのは暦年(1月～12月)で、「年度」とあるのは会計年度(4月～翌年3月)であり、それ以外は右下端に調査現在日を示しました。
5. 表示単位は各表の左上端に示しましたが、一見してあきらかなものは省略しました。また、数字の単位未満は四捨五入することを原則としました。したがって、合計の数字と内訳の計が一致しないこともあります。
6. 統計表中の符号の用法は次のとおりです。
 - 「 0 」 ……単位未満
 - 「 - 」 ……皆無または該当数字なし
 - 「 X 」 ……該当数字があるが発表にさしつかえあるもの
 - 「 △ 」 ……マイナス(負数)
7. 各調査により、調査頻度、調査年度が異なるため、最新データが古いものになっていることがあります。